



## ØKOLOGISKE DYR PÅ GRÆS KRÆVER SÆRLIG OPMÆRKSOMHED FOR AT UNDGÅ LEVERIKTER

STØTTET AF

### Promilleafgiftsfonden for landbrug

Forekomsten af leverikter er højere hos økologiske slagtedyrr end hos konventionelle. Det viser en opgørelse på fem års data for slagtefund i Kvægdatabasen.

Forklaringen på at økologiske slagtedyrr har flere leverikter, er sandsynligvis at alle økologiske dyr kommer på græs og oftere græsser i risikozoner nær vandløb og våde områder.

Leverikter er forbundet med skjulte tab i form af lavere tilvækst og mælkeydelse og dårligere reproduktion. En opgørelse fra Københavns Universitet (se link nederst) viser, at kvægsektoren i Danmark samlet har et årligt tab som følge af leverikter på knap 70 mio. kroner. Leverikter indebærer derfor langt større tab end værdien af en kasseret lever på 30 kroner.

## DATA FRA OVER TO MIO. SLAGTEDYR

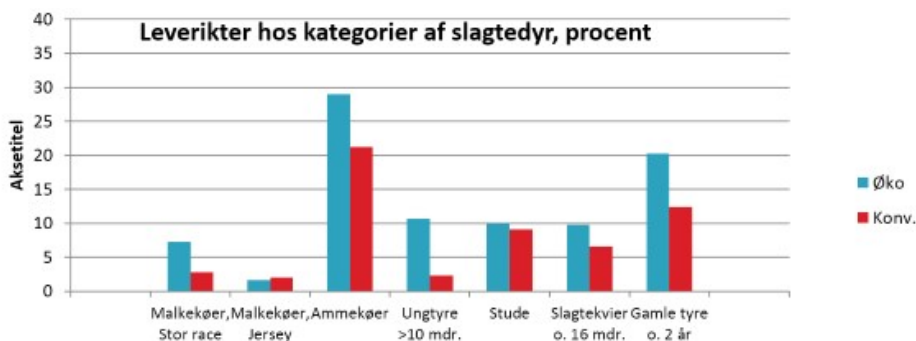
Opgørelsen for leverikter er sket på data for slagtefund lavet på tværs af perioden 2011-2016 og dækker 2,2 mio. slagtedyrr fordelt på knap 2,1 mio. konventionelle og 105 tusinde økologiske slagtedyrr.

Resultaterne er vist i figuren, som sammenligner økologiske og konventionelle slagtedyrr af forskellige kategorier.

Hos malkekøer af stor race er der forekomst af leverikter i 7,3 procent af de økologiske mod kun 2,8 procent hos konventionelle køer. Hos Jersey er niveauet markant lavere og der er ingen sikker forskel mellem økologiske og konventionelle køer.

Den højeste forekomst af leverikter blev fundet hos økologiske ammekøer, hvor der var leverikter hos 29 procent af slagtedyrene.

Hos stude var der kun en meget lille forskel mellem økologiske og konventionelle dyr, mens både økologiske slagtekvier og ældre tyre har betydelig højere forekomst end konventionelle dyr af samme kategori.



## FOREBYGGELSE

Risikoen for at optage larver fra græsset er størst hos dyr, som kommer på græs og græsser nær våde områder, hvor der er gode betingelser for larvens mellemvært - pytsneglen.

Forebyggelse af leverikter kan ske ved:

- At bryde smittekæden ved foldskifte midt på sommeren
- At hegne våde områder fra folden
- At suppleringsfodre kalve via kalveskjul

Du kan læse mere om det skjulte tab på LandbrugsInfo [her](#).

Og om livscyklus og risikoen for smitte med leverikter og forebyggelse i kongres-indlægget [her](#)